

不動産のご売却は、地元に残り、ひまわりホームへ！

《新築戸建》
広陵町3丁目 3,980万円
 ◆土地/153.51㎡ ◆建物/121.72㎡

新規物件 **新築**

フラット3S Aプラン適用・耐震等級3
 ZEH水準省エネ住宅・断熱等級5
 一次エネルギー消費量等級6



- ここがポイント—
- ★全室南向きにつき日当たり良好
 - ★前面道路幅員約6.4m
 - ★カースペース並列2台
 - ★充実した設備・仕様
 - ・第1種換気システム (IAQ-V)
 - ・断熱材 (アクリアネクスト)
 - ・エネフォーム+太陽光のダブル発電
 - ・外部サッシは高機能ハイブリット窓
 - ・ガス式床暖房システム (LDK)

●交通/神戸市営地下鉄北神線『谷上駅』バス5分『広陵町4丁目』徒歩4分 ●構造/木造2階建 ●築年/令和7年4月完成予定 ●現況/建築中 ●引渡/完成後 ●建確/第BVJ-EKB24-100-0555号

《新築戸建》
筑紫が丘8丁目 3,980万円
 ◆土地/172.24㎡ ◆建物/114.43㎡



《中古戸建》
広陵町4丁目 1,330万円
 ◆土地/174.25㎡ ◆建物/109.09㎡



内覧のご予約賜います！

キッチン、浴室、洗面等の
 リフォーム履歴あり



新築

東南角地

- ここがポイント！
- ★前面道路南向き
 - ★ダブル発電
 - ★太陽光+エネフォーム
 - ★安心の耐震等級3
 - ★マリンホームの家！



- ここがポイント—
- ★谷上行バス停まで徒歩2分
 - ★堀込車庫1台あり
 - ★使いやすい4LDKの間取り
 - ★南・西面にお庭スペースあり

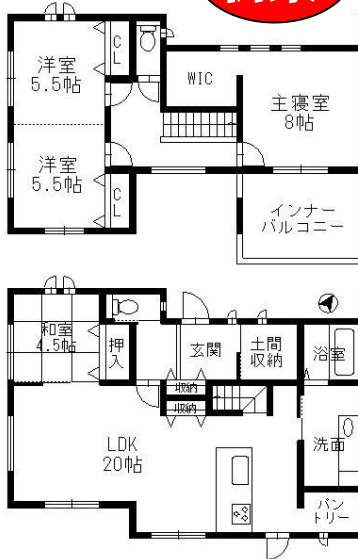
●交通/神戸市営地下鉄北神線バス5分『広陵町4丁目』徒歩2分
 ●構造/木造2階建 ●築年/昭和63年6月現況/居住中 ●引渡/相談

《新築戸建》
筑紫が丘2丁目 4,280万円
 ◆土地/204.37㎡ ◆建物/122.97㎡



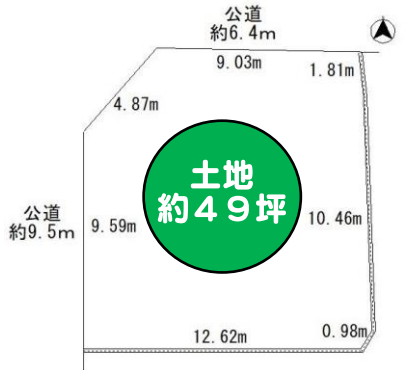
- ここがポイント
- ★土地約61坪、建物約37坪
 - ★高低差のないフラットな立地
 - ★カースペース4台分
 - ★耐震等級3取得+制震工法

小学校・コンビニまで徒歩2分！



新築

《土地》
広陵町2丁目 1,380万円
 ◆土地/162.23㎡ ◆建物/古家有



- ここがポイント—
- ・土地約49坪
 - ・3WAYアクセス可
 - ①神戸電鉄『山の街』駅歩15分
 - ②神戸市営地下鉄『谷上』駅行バス停歩4分
 - ③三宮直通バス『みなと観光バス』停歩8分

建築条件ございません！

北西角地

●交通/神戸市営地下鉄北神線『谷上駅』バス7分『筑紫が丘4丁目』徒歩4分 ●構造/木造2階建
 ●築年/令和7年2月完成予定 ●現況/建築中 ●引渡/完成後 ●建築確認番号/第BVJ-EKB24-10-0355号

●交通/神戸電鉄有馬線『山の街駅』歩15分
 ●第一種低層住居専用地域 ●建ぺい率50% ●容積率100% ●現況/空家 ●引渡/残金後

兵庫県知事免許(6)第10493号 (社)兵庫県宅地建物取引業協会会員
 (社)近畿地区公正取引協議会加盟
 〒651-1211
 神戸市北区小倉台2丁目2-3

- 取引態様/仲介 ●仲介成立の場合は規定の手数料を申し受けます
- 広告内容は令和7年1月26日現在 ●広告有効期限/令和7年2月25日まで
- 掲載物件の間取・方位は概略図のため現況優先となります



株式
 会社

ひまわりホーム

TEL 078-586-3631